

KM BETA

Stavějte s námi levně, rychle a bez námahy!

Minijeřáb MK 300

Zdicí prvky SENDWIX 8DF a 4DF jsou moderní zdicí materiály vyrobené s vysokou přesností, umožňující tenkovrstvé zdění, suchou převazbu svislých spár systémem pero - drážka, a jsou opatřeny kapsami pro uchopení. Kvádry je tak možno lépe uchopit a jednodušeji s nimi manipulovat. Tím je zaručeno, že se pracovník nebude příliš fyzicky namáhat. Dalším krokem ve směru k humanizaci a racionalizaci stavební práce je zdění pomocí **minijeřábu MK 300**, a to zvláště při zdění s velkým formátem SENDWIX 16DF.



Minijeřáb MK 300

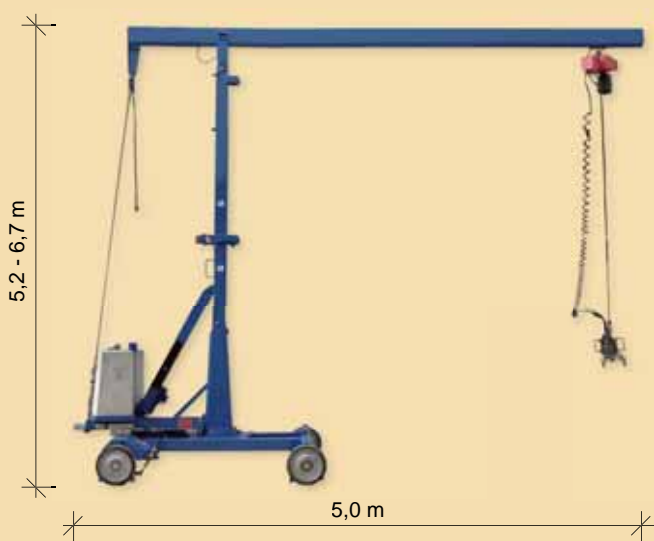
Je určen k mechanickému přenášení a usazování několika zdicích prvků SENDWIX 4DF, 8DF, 16DF současně, a překladů přímo na staveništi.

Minijeřáb má elektrický pohon rychlého a jemného zdvíhu, ruční pojezd s brzdou kol a vřetenový zdvihací mechanismus na vzpřímení a složení stožáru a výložníku. Ovládání je možné zasunout do držáku u háku břemene, a tak přímo zdicí prvky osazovat do zdíva. Protizávaží 870 kg se při převozu a nakládce může odejmout.

Technické parametry:

Nosnost/vyložení:	300 kg/5,00 m 400 kg/4,00 m 500 kg/3,00 m u teleskopického stožáru o 50 kg méně
Výška zdění:	3,75/5,25 m
Rychlost zdvíhu:	9/1,5 m/min.
Napětí:	400 V/50 Hz
Hmotnost bez zátěže:	1000 kg
Šířka:	1,9 m
Výška háku:	4,5 m/6,0 m
Pohon pojezdu:	400 V/50 Hz; 0,55 kW
Břemenové kleště H21:	pro rozteč děr 125 a 250 mm, nosnost 300 kg

Minijeřáby pro investory bude firma KM Beta zapůjčovat dle smluvních podmínek.



Zdění s minijeřábem

Pomocí břemenových kleští H21 lze formáty 16DF, 8DF a 4DF manipulovat přímo z palety a osazovat ve zdívu. Abychom dosáhli optimálních časů zdění, je třeba při manipulaci dbát na to, aby palety kvádrů byly na místě zpracování na základové desce, příp. na stropě, uspořádány tak, aby mezi nimi nevznikly mezery. Pak je zajištěna vysoká produktivita práce. Pokud jsou palety kvádrů položeny na stropě, je nutné vzít v úvahu jejich hmotnost a zajistit podepření stropu. Při každém zdvíhu mohou břemenové kleště uchopit až 1 m dlouhou řadu kvádrů a položit je, tzn. 0,25 m² plochy zdi se vyzdí dvěma zdvíhy. Při dosažení vysokého výkonu zdění se podstatně sníží tělesné zatížení pracovníka.

Jedna pracovní skupina tvořená dvěma muži pracuje vždy s jedním minijeřábem. Jeden pracovník nanáší lepidlo pomocí přesné lžice, pokládá kvádry a vyrovnává je. Díky systému pero - drážka na svislých plochách se dosáhne rovného povrchu zdi. Druhý muž obsluhuje minijeřáb a stará se o přísun materiálu. Důležitá je však dobře naplánovaná příprava práce.

První vrstva se zdi zdicí maltou a důležité je její přesné položení. První vrstva je totiž současně i vyrovnávací vrstvou k vyrovnání výšek a je nezbytná pro vytvoření rovinné úrovně v podélném i příčném směru.

Manipulace s břemenovými kleštěmi H21



2x SENDWIX 8DF (4DF)



1x SENDWIX 16DF

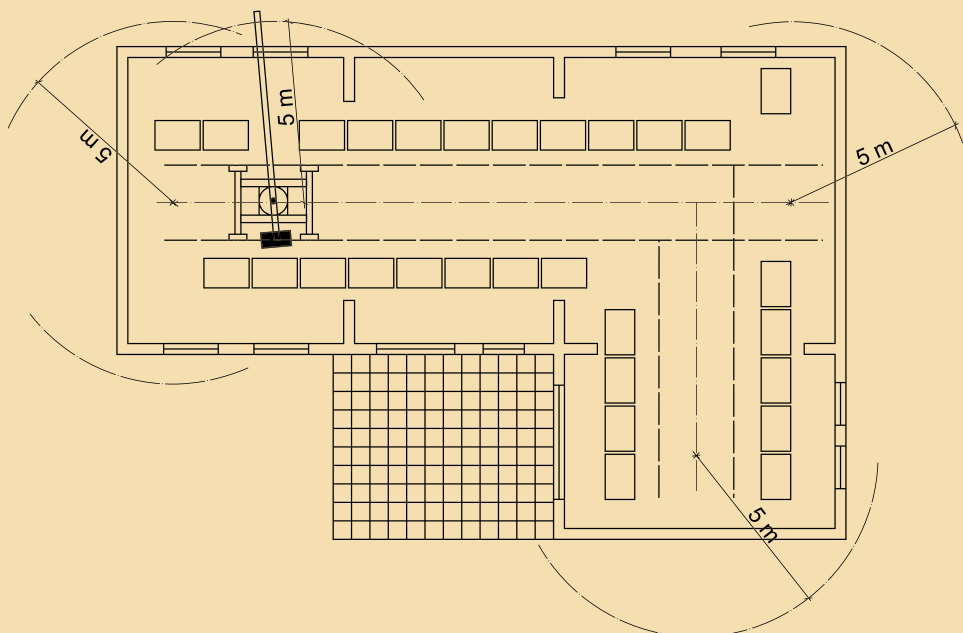


2x SENDWIX 16DF

Zdění s minijeřábem MK 300



Pracovní připravenost pro zdění s minijeřábem MK 300



Expedice KM Beta a.s. – expedice Bzenec, PSČ 696 81, tel.: 518 307 119, 518 307 114, **Přijem objednávek**: fax: 518 332 395, e-mail: odbyt@kmbeta.cz, **Dispečer dopravy**: tel.: 518 332 396, 518 307 150, **Expedice KM Beta a.s. – expedice Kyjov**, Jiráskova 630, 697 01 Kyjov, tel.: 518 612 785, 518 699 012, 518 699 016, 518 699 032, fax: 518 613 325, e-mail: odbytkyjov@kmbeta.cz, **KM Beta a.s.**, Dolní Valy 2, 695 01 Hodonín, tel.: 518 321 134, 518 340 938, fax: 518 321 138, 518 340 938, e-mail: kmbeta@kmbeta.cz



KM BETA

střešní krytina
sendvičové zdivo

www.kmbeta.cz
infolinka: 800 150 200